



Livret d'accueil

CFC Vitae Formation

7 boulevard Daviers 49100 ANGERS

Tel : 07.57.42.08.91

vitae@cneap.fr

Bonjour,

Ce livret d'accueil fait partie d'un ensemble de documents d'accueil et d'informations pour les personnes qui s'inscrivent à une formation au CFC Vitae Formation.

Certains documents vous seront remis avant l'entrée en formation :

- ✓ Le programme de la formation.
- ✓ La liste des formateurs.
- ✓ Les horaires de la formation.
- ✓ Les procédures d'évaluation de la formation.
- ✓ La sanction de la formation.
- ✓ Le règlement intérieur de l'établissement est aussi accessible dans la salle de cours

Une convention de formation ou un contrat de formation professionnelle-et son annexe pédagogique a été signé(e) en amont.

Le livret d'accueil vous présente :

- ✓ L'établissement et son environnement.
- ✓ Les locaux et matériel.
- ✓ Les ressources documentaires.
- ✓ L'organigramme.
- ✓ Vie pratique des stagiaires.
- ✓ Modalités d'accès aux personnes en situation de handicap.

Bienvenu(e) au sein du CFC VITAE Formation et très bonne formation parmi nous.

L'établissement et son environnement

Historique

C'est seulement depuis la rentrée de Septembre 2019, que le CFC Vitae Formation, porté par le Lycée « Les Buissonnets » a vu le jour. L'objectif de la création de cet organisme de formation est d'offrir au territoire Angevin, une offre enrichie de formations répondant aux besoins d'un territoire donné en cohérence avec le projet d'établissement des « Buissonnets ». Tout cela en s'appuyant sur l'expertise et les compétences de la structure porteuse (Lycée les Buissonnets).

Le CFC est enregistré sous le numéro 52490360049. Cet enregistrement ne vaut pas agrément à l'Etat.

Situation géographique

Nous sommes situés en plein centre d'Angers, au cœur d'une importante agglomération. Notre adresse postale : 7 boulevard Daviers 49100 ANGERS.

Le CFC est situé près du CHU. Nous sommes bien desservis par les transports en commun ; un arrêt de bus à côté du centre de formation, le tram à 7 minutes à pieds. De plus, Angers dispose d'une gare routière et d'une gare SNCF.

Locaux et matériel

Salle de formation

Equipée d'un vidéo projecteur, d'un tableau blanc, d'un tableau d'affichage.

Des tables individuelles modulables, elles permettent d'alterner les activités qui nécessitent des changements de configuration. Entre zone de travail collaboratif (dédiée aux présentations collectives, pour écouter, partager et développer son aisance à l'oral ainsi que la communication visuelle. Cela permet d'améliorer l'interactivité et la participation des apprenants), zone de travail par atelier (Echange, co-construction, travail en groupe) ou encore zone de travail en individuel (cela permet d'offrir des moments de repos. Donner une possibilité de s'isoler, de pratiquer une activité autonome).



Un coin pause est prévue dans la salle, avec une bouilloire et des éco cup qui sont mis à disposition.

Salles pédagogiques

La cuisine pédagogique est équipée de 16 postes de travail avec plaque de cuisson, four et tout le nécessaire permettant de réaliser des préparations culinaires.

La salle d'entretien avec tout le matériel nécessaire pour réaliser l'entretien du logement, des locaux et du linge.

La salle santé/puériculture avec son matériel d'assistance (fauteuil), lit médicalisé, mannequin, lève malade, planches de transfert... mais aussi le nécessaire pour réaliser les techniques de puériculture, mannequins bébés, tapis de change, matériel de change, baignoires, transat...



Centre de ressources

Equipé d'ordinateurs qui sont accessibles aux stagiaires, reliés à internet et disposant des logiciels courants. Les stagiaires peuvent imprimer leurs documents de recherche au CDI. Un fonds documentaire spécifique à notre domaine de compétence du Service Aux Personnes est consultable par les stagiaires de la formation aux heures d'ouvertures du CDI.



Des salles annexes

Disponibles pour les travaux de groupes ou pour s'isoler.

Matériel informatique

Nous mettons à disposition de nos apprenants du matériel numérique tel que : un lot de 15 Pc portable, 12 Ipad. Notre établissement étant dans une démarche de pédagogie innovante autour des neurosciences, de la classe inversée et de l'apprentissage collaboratif. Ces outils sont nécessaires pour former nos apprenants à l'utilisation de ces outils afin de leur permettre de se former à la transition numérique. De plus, dans chaque salle un vidéo projecteur est présent, tout comme l'accès au wifi est illimité.

Ressources documentaires

Supports de cours

Un support de cours adapté à chaque formation et adapté aux diverses situation de handicap, est remis à chaque session de formation.

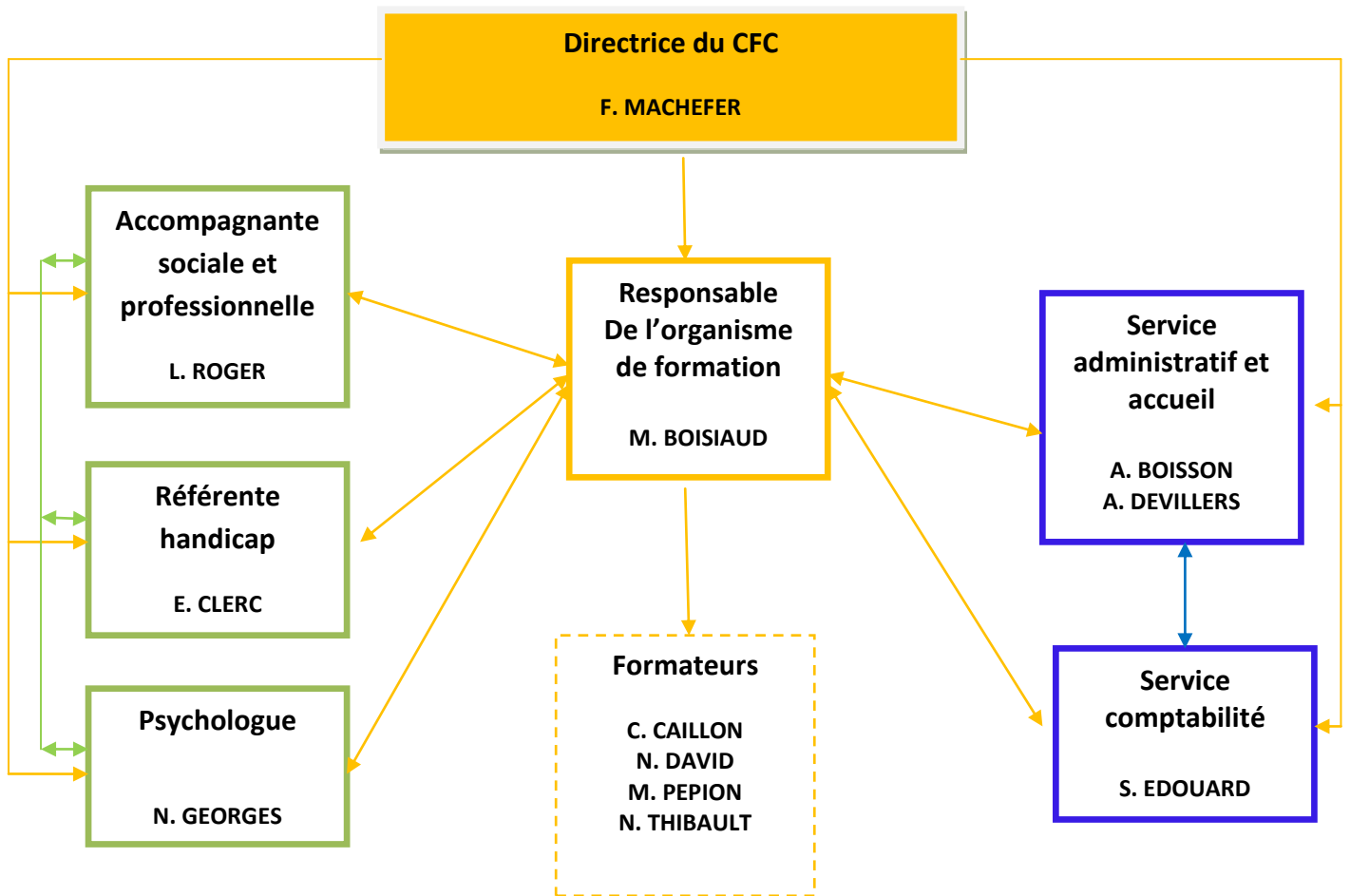
Ressources web/plateforme de formation

Les stagiaires disposent d'un compte office 365. Ce compte leur permet d'avoir accès à des ressources web et à une plateforme de travail.

Les stagiaires pourront depuis leur adresse mail office 365:

- ✓ Consulter le calendrier de formation, les échéances importantes.
- ✓ Télécharger des fichiers, supports de cours... avec Teams.
- ✓ Avoir accès à des logiciels word, excel, power point, forms.
- ✓ Echanger avec leurs formateurs par mail
- ✓ Avoir accès à des groupes de discussion sur Yammer.

L'organigramme Vitae Formation



Vie pratique des stagiaires

L'accueil dans l'établissement

Le hall d'accueil du Centre ouvre à **8h00** le matin.

Les horaires des formations sont habituellement ceux-ci : **8h15 - 12h30/ 13h30 - 16h45**, dont 15 minutes de pause le matin et 15 minutes l'après-midi.

Cette programmation peut-être modifiée selon les desideratas des participants après en avoir informé le formateur référent et en accord avec l'ensemble du groupe.

Horaires de travail de la responsable du centre de formation

	Lundi	Mardi	Jeudi	Vendredi
Matin	9h - 12h30	9h - 12h30	9h - 12h30	9h - 12h30
Après-midi	13h30 -17h	13h30 - 17h	13h30- 17h	

Pour toute demande, vous pouvez contacter Marina BOISIAUD, responsable du CFC Vitae Formation au 07.57.42.08.91 ou par mail : vitae@cneap.fr

En l'absence de la responsable de formation, votre accueil ainsi que vos demandes de renseignements seront assurés par le secrétariat au 02.41.24.19.70.

Un self

Nous proposons aux stagiaires une restauration dans nos propres locaux ou à l'extérieur. Une salle est affectée au déjeuner, en libre accès, équipée d'un micro- ondes, de tables et de chaises. Sur temps scolaire, la restauration collective est accessible (5 euros par repas). Les stagiaires disposent à proximité du lycée, dans un rayon de moins de 500 m : de brasseries, restaurants proches qui proposent des formules à moins de 15€ (croque- monsieur, restaurant menu ouvrier ; plat du jour à 13 €...) à 150 m ou de boulangeries proposant des sandwichs à 800 m.

Modalités d'accès aux personnes en situation de handicap

Notre centre de formation est accessible aux personnes en situation de handicap aussi bien sur les parties extérieures qu'intérieures de l'établissement, et ce quel que soit le handicap.

Exemples : Possibilité pour un fauteuil de faire demi-tour dans le SAS, hors débattement des portes. Possibilité d'accéder aux étages grâce à l'ascenseur

Les personnes présentant un handicap, sont accompagnées par la référente handicap, de plus, le centre de formation est en capacité d'adapter les cours au handicap rencontré.